

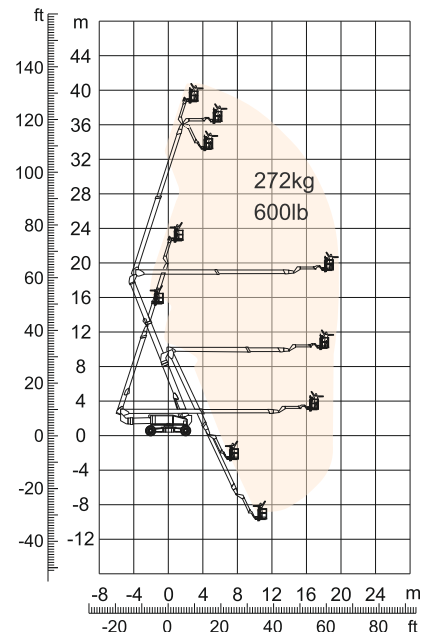
ДИЗЕЛЬНЫЕ КОЛЕНЧАТЫЕ ПОДЪЕМНИКИ

**DINGLI**  
Exceed · New Height

# DINGLI BA41RT

## ТЕХНИЧЕСКИЕ ХАРАКТЕРИСТИКИ

Рабочая высота	41.08 м
Высота платформы	39.08 м
Горизонтальный вылет	18.8 м
Грузоподъемность	272 кг
Максимальный рабочий радиус	19.86 м
<b>A</b> - Длина	11.95 м
<b>B</b> - Ширина (оси сдвинуты)	2.44 м
Ширина (оси разложены)	4.17 м
<b>C</b> - Высота	3.1 м
Длина платформы	2.44 м
Ширина платформы	0.91 м
<b>D</b> - Колесная база (оси вытянуты / сдвинуты)	4.07 / 4.27 м
<b>E</b> - Дорожный просвет	40 см
Вращение башни / платформы	360° / 180°
Вылет ниже уровня земли	6.83 м
Скорость движения	1.1 - 6 км/ч
Преодолеваемый уклон	45%
Радиус поворота - внешний	2.99 м
Тип шин	Пенозаполненные
Размер шин	445 / 50 D710
Ёмкость топливного бака	135 л
Ёмкость бака гидросистемы	230 л
Вес	23684 кг

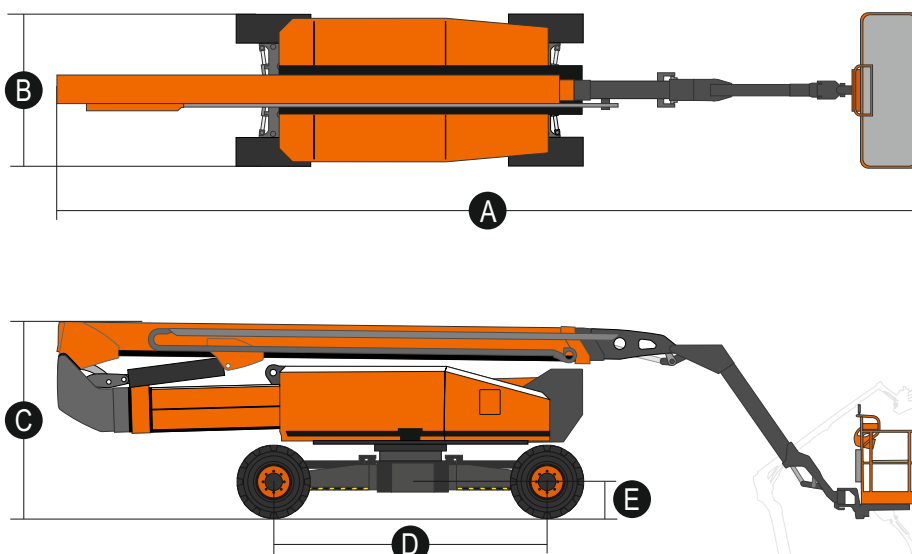


## УДОБСТВО И БЕЗОПАСНОСТЬ ПЕРЕМЕЩЕНИЯ

- Встроенная система выравнивания
- Запатентованная технология расширения оси
- Система защиты от перегрузок и аварийная сигнализация
- Система антипробуксовки

## СТАНДАРТНОЕ ОБОРУДОВАНИЕ

- Система определения нагрузки
- Шасси повышенной надежности для строительных работ
- Система диагностики неисправностей
- Защитный замок поворотного стола башни
- Конструкция стрелы повышенной жесткости
- Шнур питания переменного тока на платформе
- Сигнализатор при подъеме, опускании, движении и наклоне
- Поворотная платформа на 180°
- Непрерывное вращение опорно-поворотной башни на 360°
- Звуковой сигнал / счётчик моточасов
- Система защиты оператора от заземления
- Проблесковый маячок



ООО ПК «ДИМЕРС»  
Контакты:  
тел.: 8 800 302 87 47 (звонок бесплатный)  
сайт: димерс.рф  
email: аренда.dimers@mail.ru

**ДИМЕРС**  
аренда подъемного оборудования